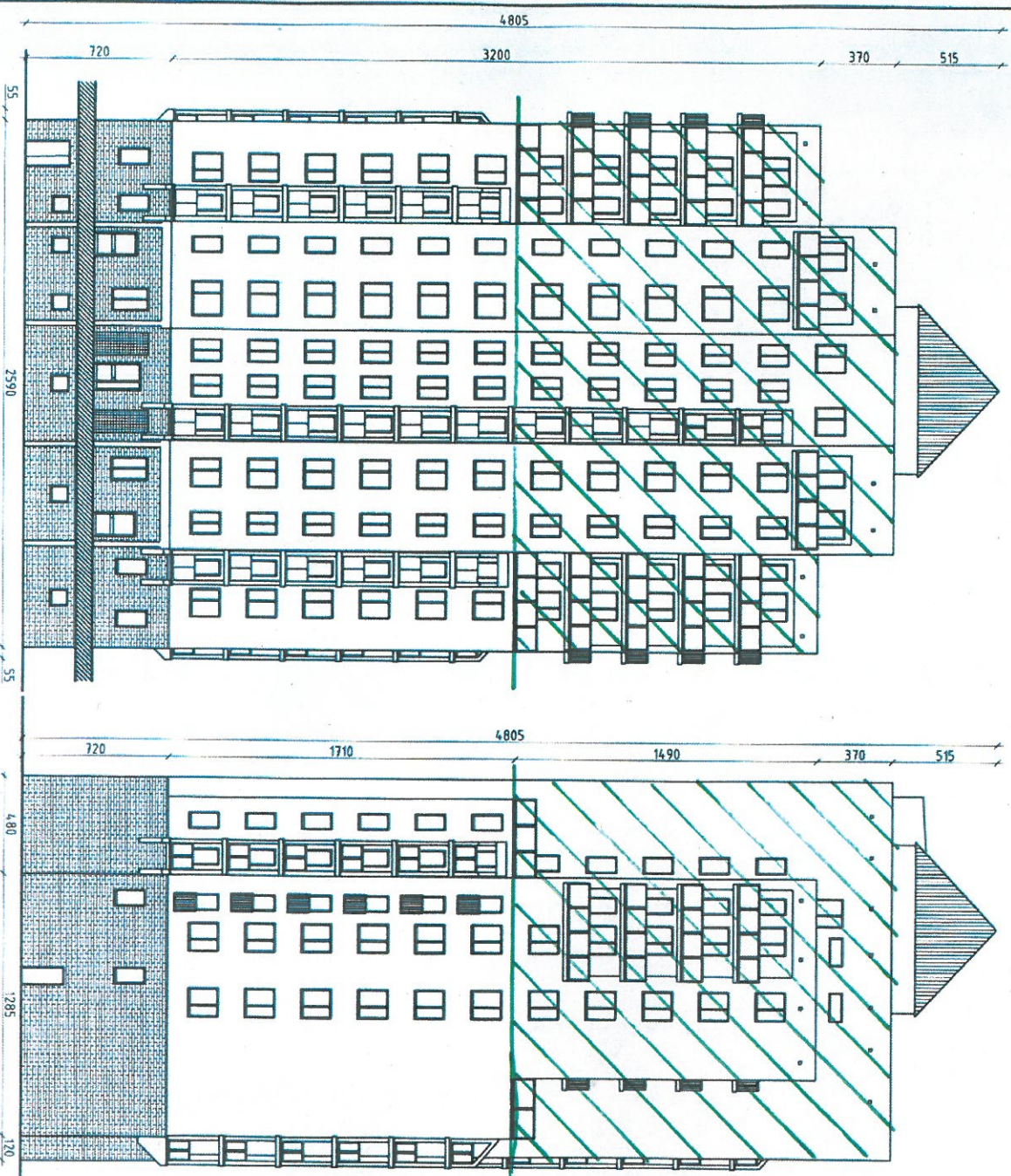
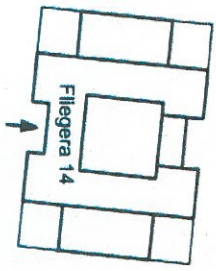


ELEWACJA POŁUDNIOWA

ELEWACJA ZACHODNIA



STREFA  
SIATEK  
OSTONOWYCH



Lokalizacja

<b>EKSPROBUD</b>		Budynek projektowany: 43A/100/10000, ul. Świdwińskiego 55	
ul. Fliegera 14		ul. Fliegera 14	
Budynki mieszkalne		Budynki mieszkalne	
Celem projektu jest wykonanie projektu architektonicznego i kosztorysu inwestycyjnego dla obiektu w/w.			
Projektant: mgr inż. arch. L. Wyrzbiński, inż. arch. J. Krawczyk			
Właściciel: mgr inż. arch. E. Wątrgoc, mgr inż. arch. J. Krawczyk			
Adres: ul. Fliegera 14, 05-110, Warszawa			
Data: 11.02.19			
Lp. zadania: 2			