

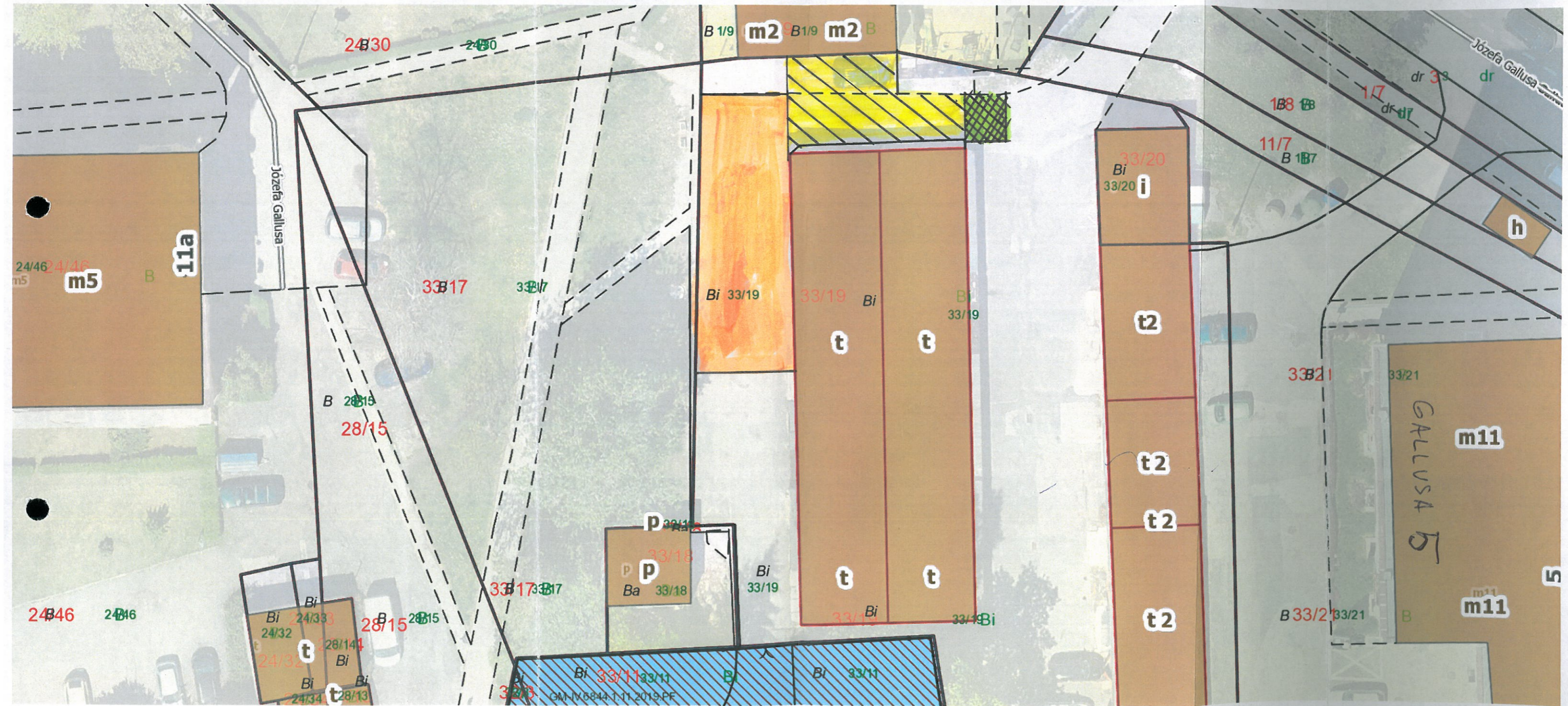
ul. GALLUSA 5

REMONT NAWIERZCHNI

NAWIERZCHNIA ASFALTOWA NOWA - WYKONANIE PODBUDOWY Z KRUSZYWA

PRZEŁOŻENIE KOSZKI BETONOWEJ

WYPŁANANIE NAWIERZCHNI ASFALTOWEJ



KIEROWNIK
 Administracji "Centrum"
 mgr inż. Piotr Dzieła