

Specyfikacja wiaty śmietnikowej dla Spółdzielni Mieszkaniowej "Górnik" w Katowicach

a) Adm. Słoneczna 1. Bartek Premium VI - 1 szt.

- a) Wymiary osłony w osi słupów - 4 500 x 4 500 mm
- b) Minimalny wymiar podłoża - 4 800 x 4 800 mm
- c) Dach dwuspadowy z pokryciem blachy trapezowej w kolorze Ral: 7024
- d) Konstrukcja (panel górny, słupy konstrukcyjne, maskownice, rynny) Ral: 7016
- e) Orynowanie dwustronne wraz z rurami spustowymi, stalowe, ocynkowane ogniowo i malowane proszkowo
- f) Panel dolny wykonany z blachy trapezowej o wysokości 1360 mm (2x680) w kolorze Ral: 7024
- g) Panel górny - siatka o oczku 50x50 mm o grubości 6 mm
- h) Ilość odbojników - 11 szt. montowanych do ścian każdej wiaty
- i) Ilość dodatkowych kluczy - brak
- j) Ilość dodatkowych wkładek - brak
- k) Drzwi dwudzielne (900 + 550) zabudowane blachą trapezową 1x1140 mm
- l) Drzwi umieszczone na środku ściany frontowej 4 500 mm
- m) Napis na maskownicy czołowej: S. M. „Górnik”
- n) Stopy regulowane z możliwością regulacji do 21 cm - Tak

KIEROWNIK
Administracji "Słoneczna"
mgr Marek Sobczyk

INSPEKTOR NADZORU
Inwestorskiego
Miroslaw Alijew
mgr. bud. nr 237/94, konstr. budowlanc

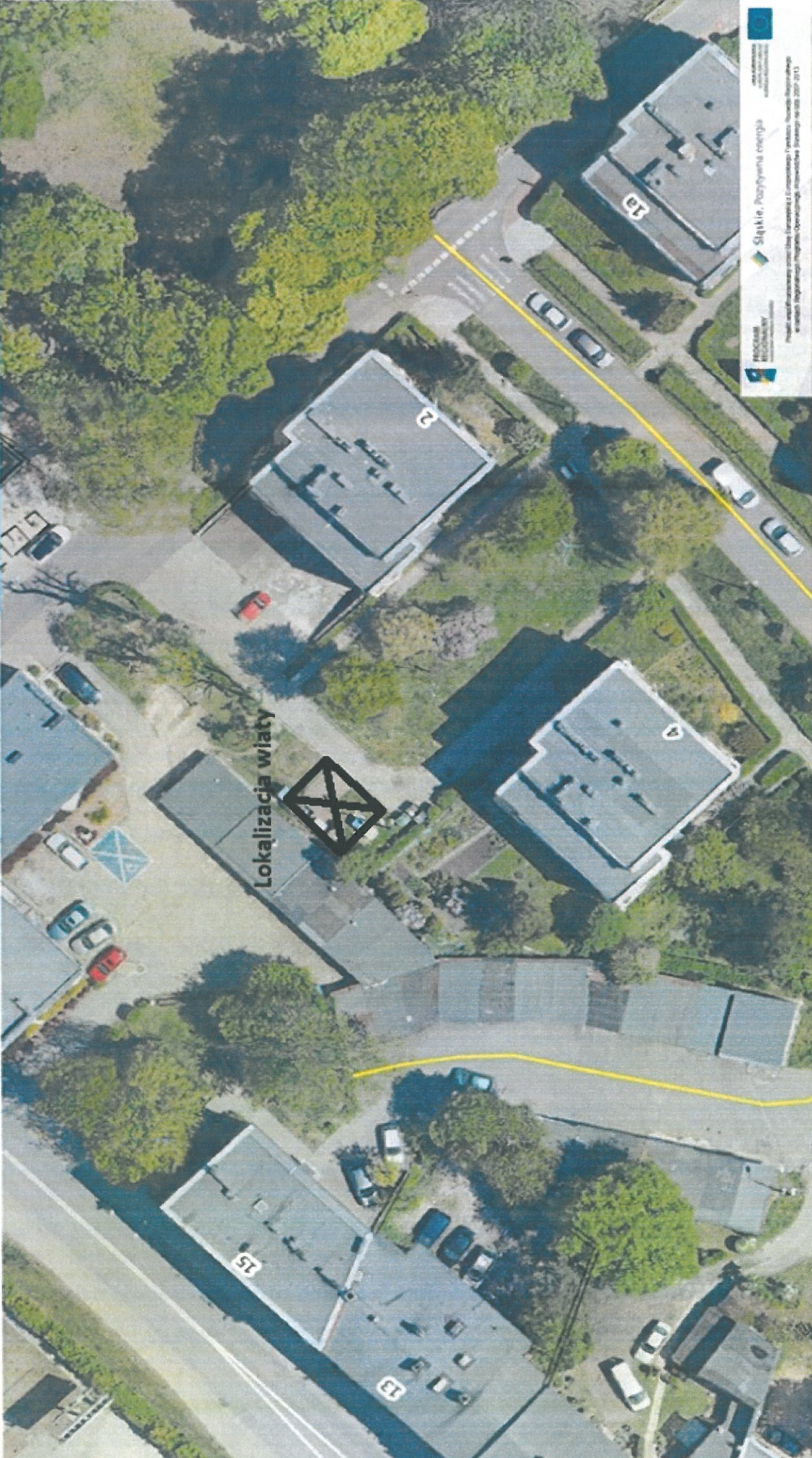
3 Przechyć moduł

KATOWICE **MIĘSKI SYSTEM ZARZĄDZANIA**

KATOWICKA INFRASTRUKTURA INFORMACYJNA I TELEKOMUNIKACYJNA

Geoportals inwestycji
Numeryczna Mapa Zastójnic

Otwórz pulsat, Instrukcja użytkownika, O Programie



PROGRAM REGIONALNY

Śląskie - Rozwój i Energia

Projekt współfinansowany przez Unię Europejską w ramach Europejskiego Funduszu Regionalnego

inwestycja współfinansowana przez Unię Europejską w ramach Europejskiego Funduszu Regionalnego

Skala 1: 357 **osław** Układ współ. 2000 (średa VI) X: 6570916.605 Y: 5571262.754 Aktywna warstwa: Budowle i urządzenia - 0...

Widok: **zestawienie map**