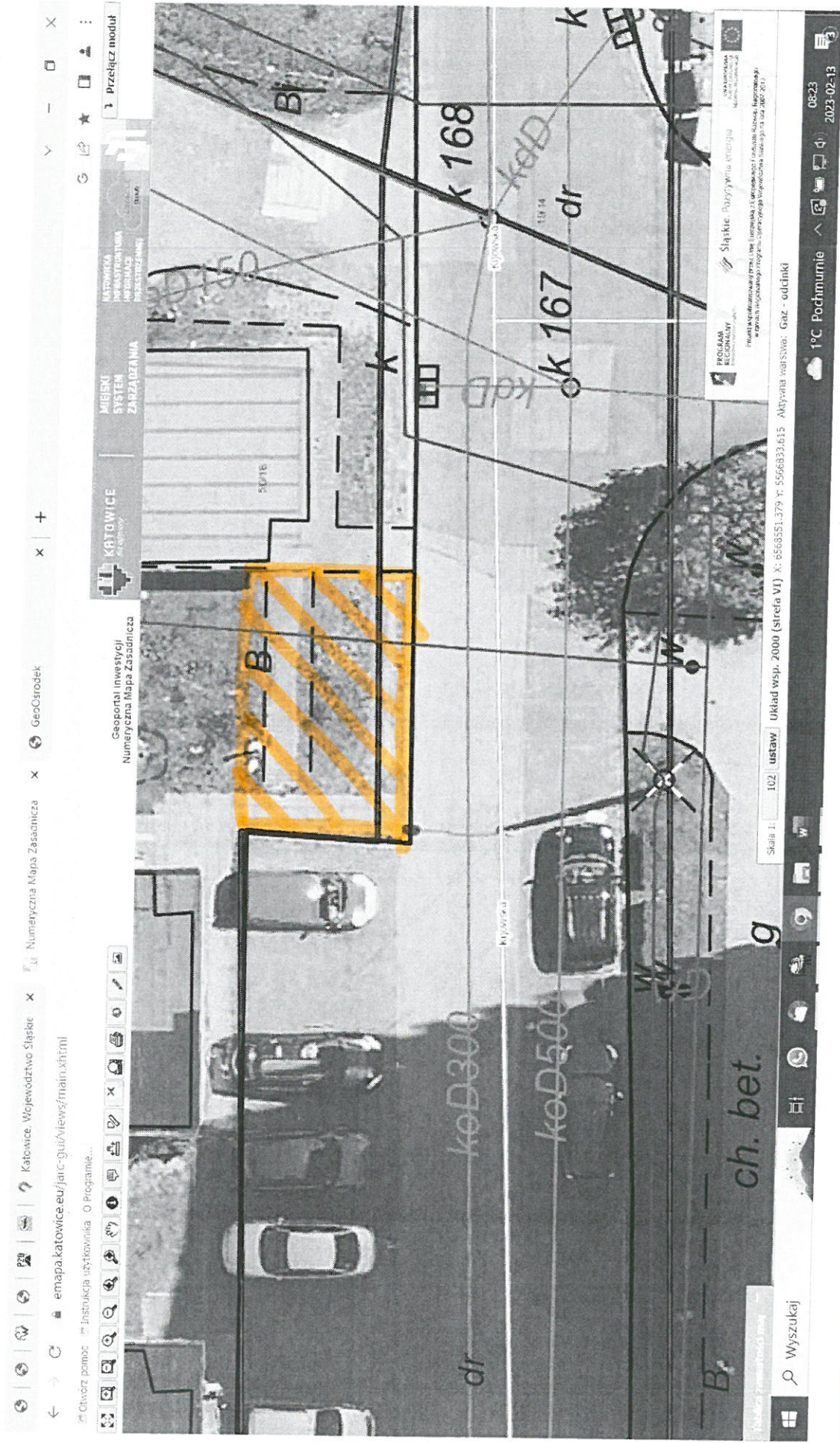


Kijowska 49



PLANOWANE UTWORZENIE NAWIERZCHNI (NAWIERZCHNIA)
ASFALTOWA + MALOWANIE LINII WYJELAJĄCYCH (KIERA)

KIEROWNIK
Administracji "Kokociniec"

inż. Anna Sowińska

mgr inż. arch. Marzajana Jatar-Skowronek
 upr. bud. /SLOKK/2013/II