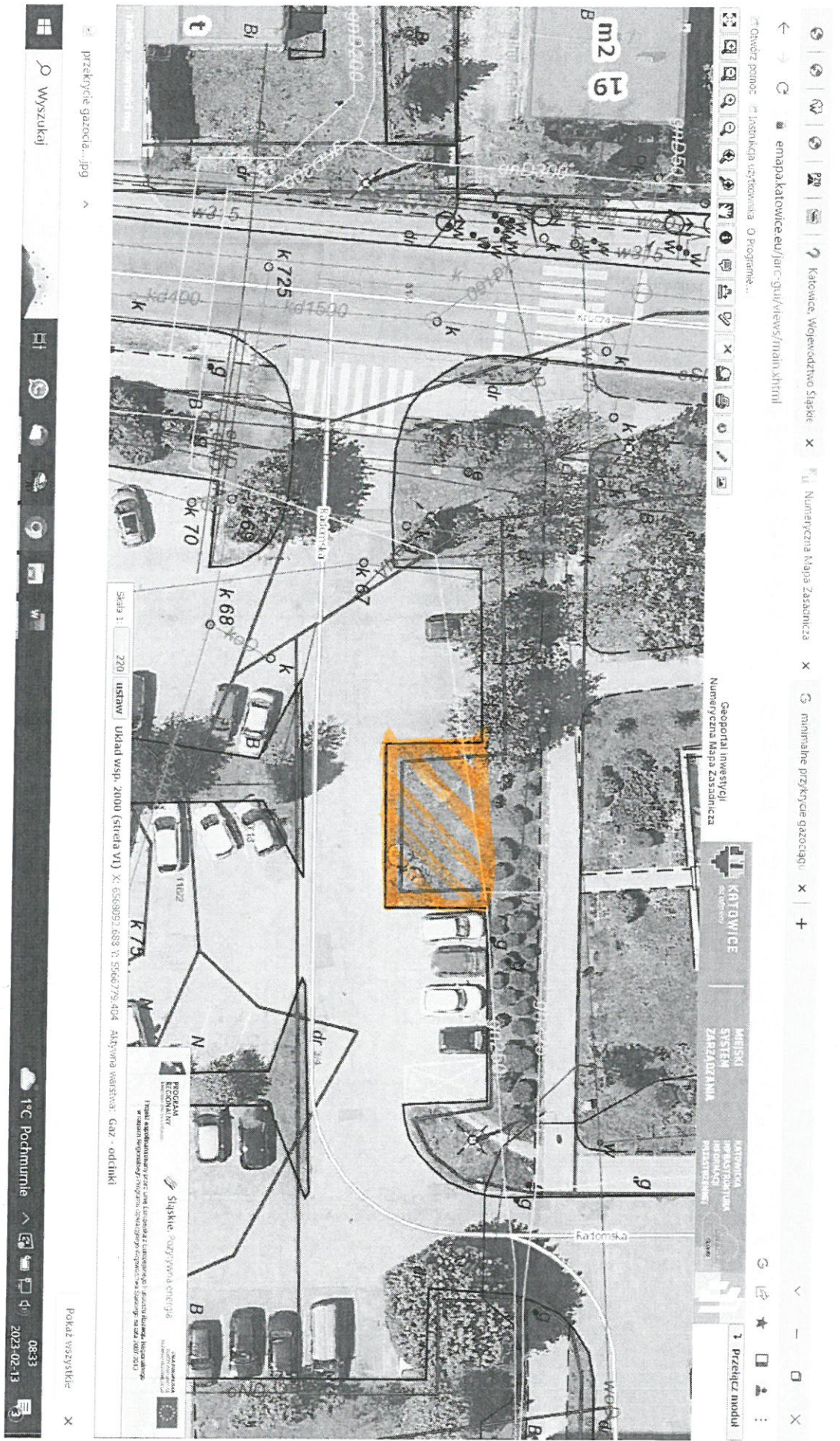


KRUCHA-26



- PLANOWANIE STWORZENIA TERENU (NAWIERZCHNIKI ASFALTOWE)

INSPEKTOR NADZORU
ds. ogólnobudowlanych

mgr inż. arch. Małgorzata Tatar-Skowronek
upr. bud. SLOKK/2013/II

KIEROWNIK
Administracji "Kokociniec"

inż. Anna Sowitńska